

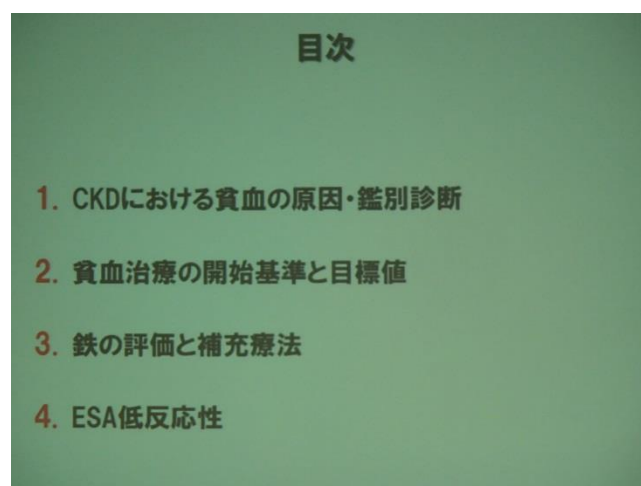
看護部生涯教育

日時： H27年11月12日(木) 16時40分より開始

場所： 新王子病院 4F 会議室A

講師： 協和発酵キリン株式会社

テーマ： 慢性腎臓病と貧血



講義中の様子です。

日本透析医学会の貧血に対するガイドラインの改定があり、CKD 患者における貧血の原因や ESA 療法の目標 Hb 値および投与開始基準の改定について等、わかりやすく説明して頂きました。