

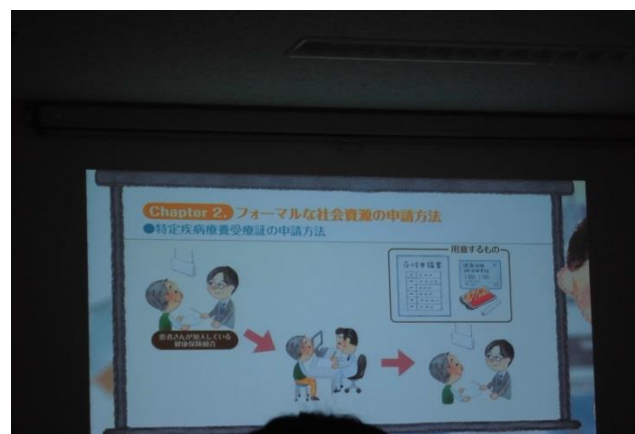
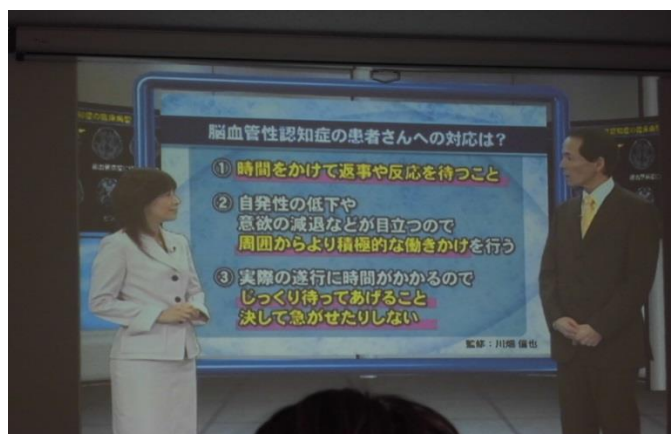
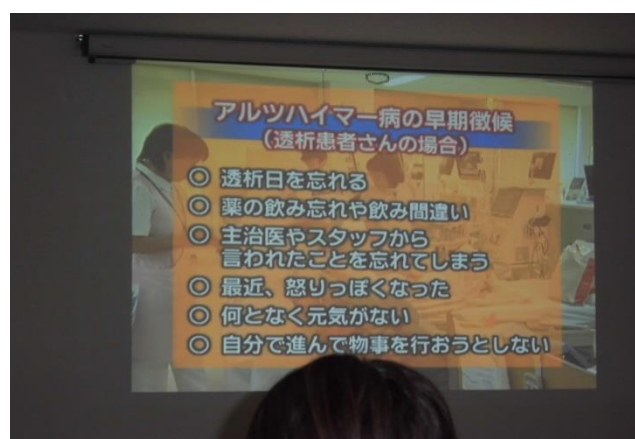
# 看護部生涯教育

日時：H30年1月9日（火） 16時40分より開始

場所：新王子病院 4F 会議室A

テーマ：透析と認知症

透析患者さんの役立つ社会資源  
(中外製薬DVD)



認知症の疾患について、認知症を発症している透析患者さんとのかかわり方や要因、さまざまな認知症の種類など事例を通して教えていただきました。また、認知症の方を支える介護者のサポートや家族に対する指導の原則など、実際に当院でも行われている患者さんもいらっしゃいますが、施設や家族との情報共有や連携の大切さを改めて感じました。

また、社会資源とはどのようなものがあるのか、さまざまなサービスを利用するための手続きやそれらの一連の流れ、介護保険制度など私達医療従事者にとって患者さんの生活をサポートするうえで理解しておかなければいけない事を学び、少しでも患者さんや家族に紹介できるよう知識をもっておかなければならない事を実感しました。